

**СОВЕТ ДЕПУТАТОВ
муниципального образования
Калининский сельсовет
Ташлинского района
Оренбургской области
второго созыва**

РЕШЕНИЕ
28.04.2015 № 29/141-рс
пос. Калинин

«Об утверждении схемы избирательных округов по выборам депутатов Совета депутатов муниципального образования Калининский сельсовет Ташлинского района Оренбургской области»

В соответствии с пунктом 2 статьи 18 Федерального закона «Об основных гарантиях избирательных прав и права на участие в референдуме граждан Российской Федерации»; со статьей 14 Закона Оренбургской области от «О выборах депутатов представительных органов муниципальных образований в Оренбургской области», с Уставом муниципального образования Калининский сельсовет Совет депутатов муниципального образования Калининский сельсовет Ташлинского района Оренбургской области РЕШИЛ:

1. Утвердить схему многомандатных избирательных округов по выборам депутатов Совета депутатов муниципального образования Калининский сельсовет Ташлинского района Оренбургской области согласно приложению №1.

2. Утвердить графическое изображение схемы многомандатных избирательных округов по выборам депутатов Совета депутатов муниципального образования Калининский сельсовет Ташлинского района Оренбургской области согласно приложению №2.

3. Настоящее решение подлежит официальному обнародованию, не позднее 03.05.2015 года.

4. Контроль за выполнением решения возложить на заместителя главы администрации сельсовета Остапенко Н.П..

5. Решение вступает в силу со дня его обнародования.

Глава муниципального образования –
Председатель Совета депутатов



Ю.Н.Малашин

Разослано: прокурору района, ТИК

Приложение № 1
к решению Совета депутатов
муниципального образования
Калининский сельсовет
от 28.04.2015 № 29/141-рс

СХЕМА

многомандатных избирательных округов по выборам депутатов Совета
депутатов муниципального образования Калининский сельсовет
Ташлинского района Оренбургской области

Пятимандатный избирательный округ № 1

В состав округа входят: пос.Калинин
Численность избирателей - 658 человек.

Центр округа: с.Ташла, ул.Довженко, 44, Территориальная избирательная
комиссия с полномочиями окружной избирательной комиссии.

Пятимандатный избирательный округ № 2

В состав округа входят: с.Коммуна, с.Кандалинцево, с.Прокуроновка.
Численность избирателей - 631 человек.

Центр округа: с.Ташла, ул.Довженко, 44, Территориальная избирательная
комиссия с полномочиями окружной избирательной комиссии.

Тарасова Е.А.

**АДМИНИСТРАЦИЯ
муниципального образования
Калининский сельсовет
Ташлинского района
Оренбургской области**

Центральная ул.2, пос.Калинин, Ташлинский район,
Оренбургская область, 461185 тел: (35347) 2 43 94; 2 43
39; факс 2 43 94 e-mail: kalinin_selsovnet@mail.ru

08.05.2015 № 400

**СПРАВКА
об обнародовании**

решения Совета депутатов муниципального образования Калининский сельсовет
Ташлинского района Оренбургской области от 28.04.2015 № 29/141-рс «Об
утверждении схемы избирательных округов по выборам депутатов Совета депутатов
муниципального образования Калининский сельсовет
Ташлинского района Оренбургской области»

Решение Совета депутатов муниципального образования Калининский сельсовет
Ташлинского района Оренбургской области от 28.04.2015 № 29/141-рс «Об
утверждении схемы избирательных округов по выборам депутатов Совета депутатов
муниципального образования Калининский сельсовет Ташлинского района Оренбургской
области» обнародовано в соответствии с «Положением о порядке ознакомления граждан
с нормативными правовыми актами органов местного самоуправления в
муниципальном образовании Калининский сельсовет (об обнародовании нормативных
правовых актов)» утвержденных решением Совета депутатов муниципального
образования Калининский сельсовет Ташлинского района Оренбургской области № 15/71-
рс от 21.12.2007 года, Уставом муниципального образования Калининский сельсовет
Ташлинского района Оренбургской области в следующих местах:
пос.Калинин - в помещении администрации Калининского сельсовета по адресу: улица
Центральная 2;
с.Коммуна - в помещении сельского клуба по адресу: улица Коммунаров 5;
с.Кандалинцево - в помещении сельского клуба по адресу: улица Молодежная 10;
с.Прокуроновка - в помещении школы по адресу: улица Школьная 1.

Дата обнародования – 29.04.2015

Период обнародования: с 29.04.2015 по 12.05.2015

Глава администрации



Ю.Н.Малашин

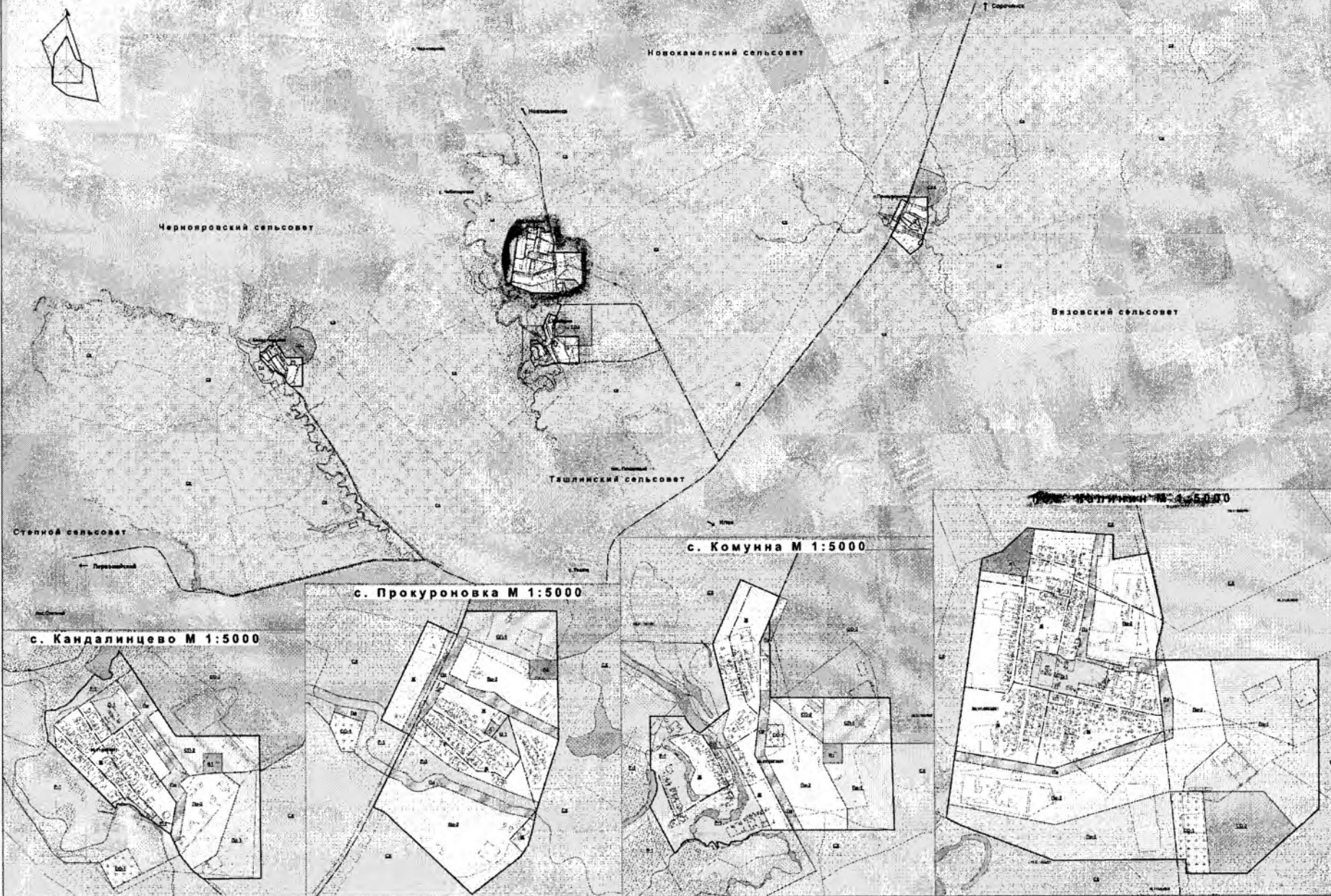
Приложение № 2
к решению Совета депутатов
муниципального образования
Калининский сельсовет
от 28.04.2015 № 29/141-рс

Графическое изображение
схемы многомандатных избирательных округов по выборам депутатов
Совета депутатов муниципального образования Калининский сельсовет
Ташлинского района Оренбургской области

Правила землепользования и застройки муниципального образования Калининский сельсовет Таштинского района
Карта градостроительного зонирования

ПРОЕКТ

МО Калининский сельсовет М 1:25000



Условные обозначения

Границы	
[Symbol]	Границы территориальных образований
[Symbol]	Границы муниципальных образований
[Symbol]	Они-аэропорт
[Symbol]	Границы зон охраны объектов культурного наследия
Жилые зоны	
И	Зона жилищно-коммунального назначения
Общественно-деловые зоны	
ОД.1	Зона размещения объектов государственного и муниципального административного назначения
Рекреационные зоны	
Р.1	Зона отдыха городского парка с парком садов
Производственные зоны	
П.1	Зона размещения объектов производственного назначения
П.2	Зона размещения объектов производственного назначения с повышенными требованиями к экологической безопасности
П.3	Зона размещения объектов производственного назначения с повышенными требованиями к экологической безопасности
Зоны инженерной и транспортной инфраструктуры	
ИТ	Зона размещения объектов инженерной и транспортной инфраструктуры
ИТ.1	Зона размещения объектов инженерной и транспортной инфраструктуры с повышенными требованиями к экологической безопасности
ИТ.2	Зона размещения объектов инженерной и транспортной инфраструктуры с повышенными требованиями к экологической безопасности
Зоны специального назначения	
С.1	Зона размещения объектов специального назначения
С.2	Зона размещения объектов специального назначения с повышенными требованиями к экологической безопасности
С.3	Зона размещения объектов специального назначения с повышенными требованиями к экологической безопасности
С.4	Зона размещения объектов специального назначения с повышенными требованиями к экологической безопасности

№	И. Курко	И. Курко	И. Курко	И. Курко
№	И. Курко	И. Курко	И. Курко	И. Курко
№	И. Курко	И. Курко	И. Курко	И. Курко
№	И. Курко	И. Курко	И. Курко	И. Курко
№	И. Курко	И. Курко	И. Курко	И. Курко
№	И. Курко	И. Курко	И. Курко	И. Курко
№	И. Курко	И. Курко	И. Курко	И. Курко
№	И. Курко	И. Курко	И. Курко	И. Курко
№	И. Курко	И. Курко	И. Курко	И. Курко
№	И. Курко	И. Курко	И. Курко	И. Курко

многоквартирный округ и 1
многоквартирный округ и 2